

令和7年度
大田市学校保健統計
～子ら健やかに～
第65号

大田市学校保健会
大田市教育委員会

目次

| | |
|----------------------------------|---|
| I 調査概要 | 1 |
| II 統計表 | |
| 1年齢別・男女別身体計測の平均値 | 2 |
| 2疾病異常被患者割合 | 3 |
| III 統計図表 | |
| 1 う歯の状態 | |
| (1)すべてのう歯罹患率の推移と今年度の状況 | 4 |
| ①う歯罹患率の推移 | 4 |
| ②R7 年度う歯等の状況の割合 | 4 |
| (2)永久歯のう歯罹患率の年度別推移 | 5 |
| (3)12 歳における永久歯の一人当たり平均う歯等数の年度別推移 | 5 |
| 2 アレルギー疾患の年度別推移 | |
| (1)皮膚 | 6 |
| (2)耳鼻咽喉 | 6 |
| (3)眼 | 7 |
| 3 視力の状態 | |
| (1)裸眼視力1.0未満の者の年度別推移 | 7 |
| (2)R7 年度裸眼視力の割合 | 8 |

I 調査概要

1 調査の目的

- (1) 児童生徒の発育状況並びに、疾病の実態の推移を知る。
- (2) 学校での保健管理、指導上の問題点は何かを探る基礎資料として使う。
- (3) 保健学習、指導上の基礎資料として使う。

2 調査対象

大田市内の児童生徒(2, 147名)

| | 人数(名) |
|-----|--------|
| 小学校 | 1, 367 |
| 中学校 | 780 |
| 合計 | 2, 147 |

3 調査時期

令和7年6月末

4 調査項目及び集計方法

- (1) 身体計測の統計(総和法による身長・体重の平均値)
- (2) 疾病異常被患者表(島根県学校保健統計調査に準ずる)

<調査対象学年>

| 区分 | 小学校 | | | | | | 中学校 | | |
|----------|-----|---|---|---|---|---|-----|---|---|
| | 1 | 2 | 3 | 4 | 5 | 6 | 1 | 2 | 3 |
| 聴力検査 | ○ | ○ | ○ | | ○ | | ○ | | ○ |
| 心電図検査 | ○ | | | ○ | | | ○ | | |
| 永久歯のう歯等数 | | | | | | | ○ | | |
| 上記以外の検査 | ○ | ○ | ○ | ○ | ○ | ○ | ○ | ○ | ○ |

Ⅱ 統計表

1 年齢別・男女別 身体計測の平均値

2 疾病異常被患者割合

*統計表の中の記号は次のように使う。

「 - 」 … 該当者がいない場合

「 0.00 」 … 計数が単位未満の場合

「 」 … 健康診断調査対象(年齢)外、又は係数を入手していない場合

1 年齢別・男女別 身体計測の平均値

島根県・全国は前年度の平均値

| 項目 年齢 | 受検者 | 男子身長(cm) | | | 男子体重(kg) | | |
|----------|-----|----------|-------|-------|----------|------|------|
| | | 市 | 県 | 全国 | 市 | 県 | 全国 |
| 6歳 | 100 | 117.1 | 115.8 | 116.7 | 21.7 | 20.9 | 21.4 |
| 7歳 | 119 | 122.8 | 121.9 | 122.6 | 24.5 | 23.7 | 24.2 |
| 8歳 | 125 | 128.4 | 128.3 | 128.5 | 28.2 | 27.5 | 27.6 |
| 9歳 | 128 | 134.0 | 132.9 | 134.0 | 31.3 | 30.0 | 31.2 |
| 10歳 | 138 | 138.7 | 138.2 | 139.7 | 34.4 | 34.1 | 35.2 |
| 11歳 | 120 | 144.2 | 145.5 | 146.0 | 38.1 | 38.6 | 39.6 |
| 12歳 | 130 | 152.3 | 153.1 | 154.0 | 44.4 | 44.7 | 45.3 |
| 13歳 | 154 | 159.5 | 160.5 | 161.1 | 49.4 | 49.2 | 50.5 |
| 14歳 | 131 | 165.5 | 165.6 | 166.1 | 55.7 | 54.2 | 55.0 |
| 項目 年齢 | 受検者 | 女子身長(cm) | | | 女子体重(kg) | | |
| | | 市 | 県 | 全国 | 市 | 県 | 全国 |
| 6歳 | 85 | 114.7 | 115.1 | 115.8 | 20.9 | 20.7 | 21.0 |
| 7歳 | 104 | 122.1 | 121.5 | 121.8 | 24.5 | 23.7 | 23.7 |
| 8歳 | 104 | 128.1 | 127.0 | 127.7 | 27.1 | 26.4 | 26.9 |
| 9歳 | 110 | 134.4 | 133.5 | 134.1 | 31.3 | 30.2 | 30.5 |
| 10歳 | 102 | 139.8 | 140.6 | 141.1 | 35.0 | 34.8 | 35.0 |
| 11歳 | 124 | 147.6 | 147.8 | 147.8 | 40.0 | 40.3 | 40.1 |
| 12歳 | 117 | 151.9 | 152.2 | 152.3 | 46.0 | 44.6 | 44.4 |
| 13歳 | 108 | 155.1 | 154.4 | 155.0 | 47.9 | 46.9 | 47.5 |
| 14歳 | 123 | 156.3 | 156.2 | 156.4 | 50.6 | 49.7 | 49.6 |

2 疾病異常被患者割合

(%)

| 項目 | | 年齢 | 小学校(男子) | 小学校(女子) | 小学校(計) | 中学校(男子) | 中学校(女子) | 中学校(計) | | |
|------------|-------------|----------|---------|---------|--------|---------|---------|--------|-------|-------|
| 栄養状態 | | | 0.55 | 0.64 | 0.59 | 0.74 | 0.58 | 0.67 | | |
| 脊柱・胸郭・四肢 | | | 0.96 | 0.96 | 0.96 | 0.98 | 2.92 | 1.87 | | |
| ※1 裸眼視力 | 合計(1.0未満) | | 26.06 | 34.50 | 29.97 | 58.07 | 56.90 | 57.54 | | |
| | 1.0未満0.7以上 | | 10.43 | 14.94 | 12.52 | 14.46 | 9.48 | 12.19 | | |
| | 0.7未満0.3以上 | | 9.74 | 11.13 | 10.38 | 14.70 | 12.36 | 13.63 | | |
| | 0.3未満 | | 5.90 | 8.43 | 7.07 | 28.92 | 35.06 | 31.72 | | |
| 難聴 ◆ | | | 0.62 | 0.76 | 0.69 | 0.43 | 0.83 | 0.63 | | |
| 眼 | アレルギー性疾患 | | 1.10 | 0.80 | 0.96 | 0.25 | 0.60 | 0.41 | | |
| | その他の眼疾異常 | | 1.65 | 1.93 | 1.78 | 0.50 | 0.60 | 0.54 | | |
| 耳鼻咽喉 | 耳疾患 | | 4.01 | 4.34 | 4.16 | 4.49 | 3.88 | 4.21 | | |
| | 鼻・副鼻腔疾患 | | 3.18 | 1.77 | 2.53 | 2.49 | 0.60 | 1.63 | | |
| | アレルギー性疾患 | | 8.84 | 5.63 | 7.36 | 7.73 | 3.88 | 5.98 | | |
| | 口腔咽喉頭疾患・異常 | | 1.52 | 1.77 | 1.63 | - | - | - | | |
| 皮膚 | アレルギー性疾患 | | 5.65 | 5.10 | 5.40 | - | 0.29 | 0.13 | | |
| | その他の皮膚疾患 | | - | 0.16 | 0.07 | 0.25 | - | 0.13 | | |
| 歯・口腔 | う歯がない者(健全歯) | | 56.93 | 59.16 | 57.96 | 70.40 | 64.67 | 67.80 | | |
| | むし歯(う歯) | 合計 | | 43.07 | 40.84 | 42.04 | 29.60 | 35.33 | 32.20 | |
| | | すべてのう歯 | 処置完了者 | | 16.20 | 18.49 | 17.26 | 13.18 | 18.26 | 15.49 |
| | | 未処置歯のある者 | | 26.87 | 22.35 | 24.78 | 16.42 | 17.07 | 16.71 | |
| | 永久歯 | 処置完了者 | | 5.82 | 5.95 | 5.88 | 11.44 | 17.07 | 13.99 | |
| | | 未処置歯のある者 | | 5.54 | 6.27 | 5.88 | 14.18 | 15.27 | 14.67 | |
| | 歯列・咬合 | | 3.88 | 2.57 | 3.27 | 1.74 | - | 0.95 | | |
| | 顎関節 | | 0.55 | 0.32 | 0.45 | - | - | - | | |
| | 歯垢の状態 | | 2.08 | 0.48 | 1.34 | - | 0.30 | 0.14 | | |
| | 歯肉の状態 | | 1.11 | 0.32 | 0.74 | - | - | - | | |
| ※2その他の歯疾異常 | | 4.57 | 3.86 | 4.24 | 2.74 | 2.40 | 2.58 | | | |
| 結核に関する検診 | 結核の精密検査の対象者 | | - | - | - | - | - | - | | |
| | 結核 | | - | - | - | - | - | - | | |
| 心臓疾患・異常◆ | | | - | 0.32 | 0.15 | 1.23 | - | 0.67 | | |
| 心電図異常 | | | 1.00 | 2.41 | 1.64 | 3.05 | 1.72 | 2.43 | | |
| 尿 | 蛋白検出 | | 0.27 | 0.16 | 0.22 | 1.23 | 1.46 | 1.33 | | |
| | 糖検出 | | 0.14 | - | 0.07 | 0.25 | - | 0.13 | | |
| その他の疾病・異常 | 食物アレルギー | | 2.20 | 3.03 | 2.59 | 2.95 | 2.34 | 2.67 | | |
| | ぜん息 | | 4.55 | 3.19 | 3.92 | 1.23 | 0.29 | 0.80 | | |
| | 腎臓疾患 | | 0.28 | - | 0.15 | 0.25 | - | 0.13 | | |
| | 言語障害 | | 0.55 | - | 0.30 | - | - | - | | |
| | その他の疾患・異常 | | 5.23 | 1.44 | 3.47 | 3.44 | 2.92 | 3.20 | | |
| 永久歯のう歯等数 | 計〔DMF〕(本) | | - | - | - | 0.55 | 0.88 | 0.70 | | |
| | 喪失歯数(本) | | - | - | - | - | - | - | | |
| | う処置歯数(本) | | - | - | - | 0.34 | 0.54 | 0.44 | | |
| | 歯未処置歯数(本) | | - | - | - | 0.21 | 0.34 | 0.27 | | |

※1 裸眼視力は、視力検査をした者すべて(裸眼視力を省略した者も)を含めた数。

※2 要注意乳歯を含む。

※3 ◆マークの検査対象学年は、調査概要(1P)を参照。

Ⅲ 統計図表

1 う歯の状態

(1)すべてのう歯 罹患率の推移と今年度の状況

①う歯罹患率の推移

②R7年度 う歯等の状況の割合

(2)永久歯のう歯 罹患率の年度別推移

(3)12歳における永久歯の一人当たり平均う歯等数の年度別推移

2 アレルギー疾患の年度別推移

(1)皮膚

(2)耳鼻咽喉

(3)眼

3 視力の状態

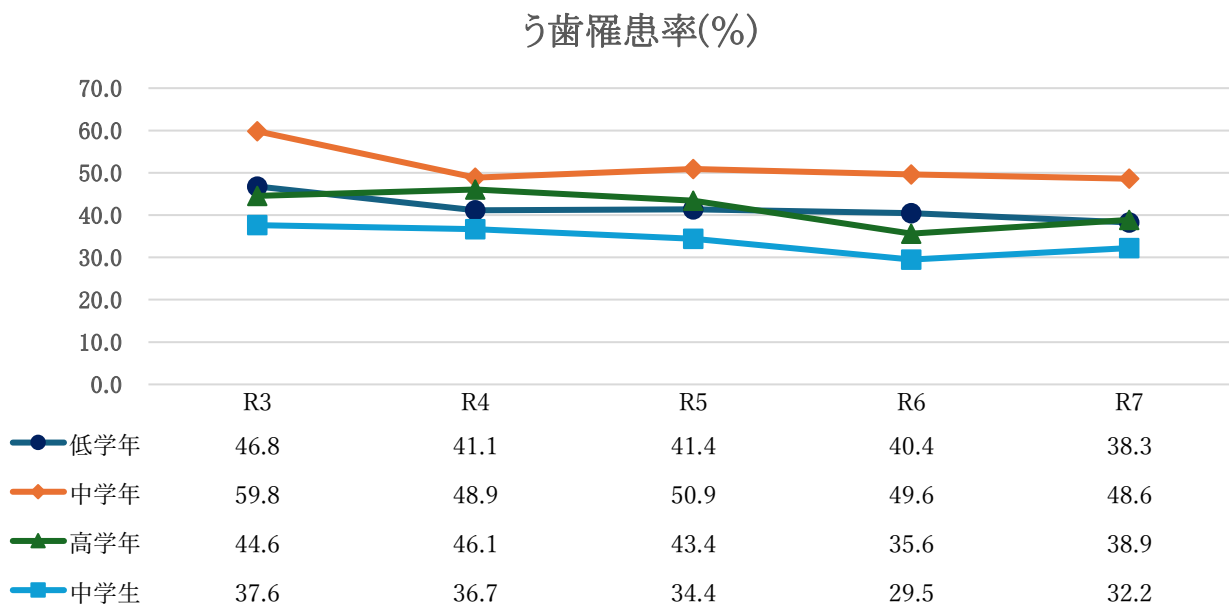
(1)裸眼視力1.0未満の者の年度別推移

(2)R7年度 裸眼視力の割合

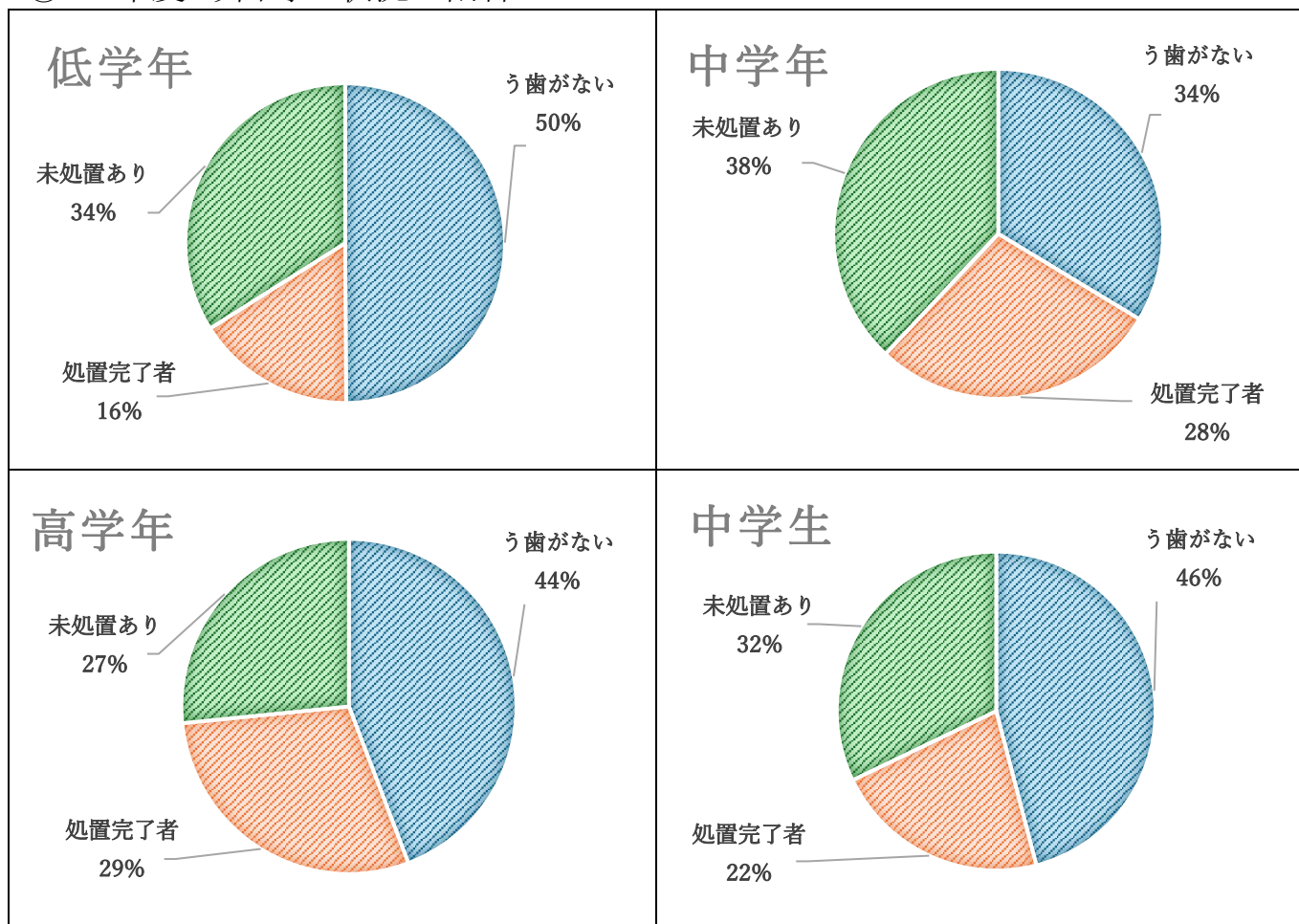
1 う歯の状態

(1) すべてのう歯 罹患率の推移と今年度の状況

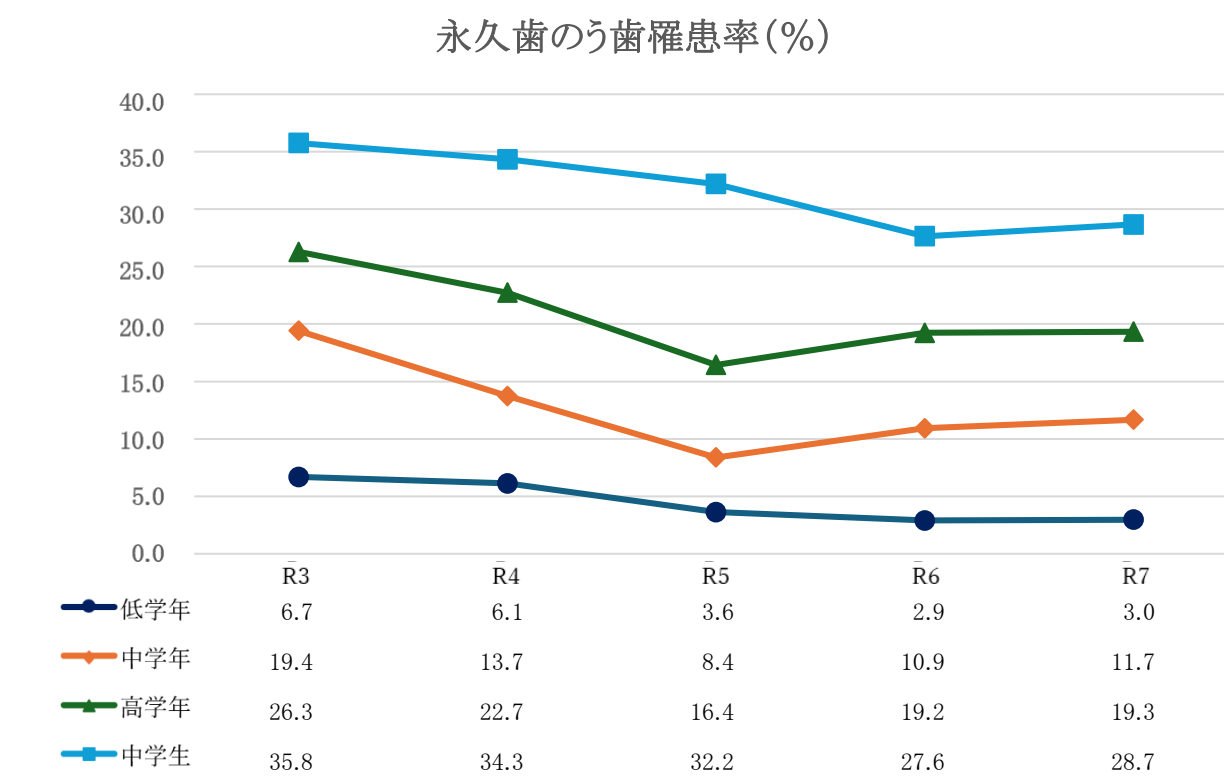
① う歯罹患率の推移



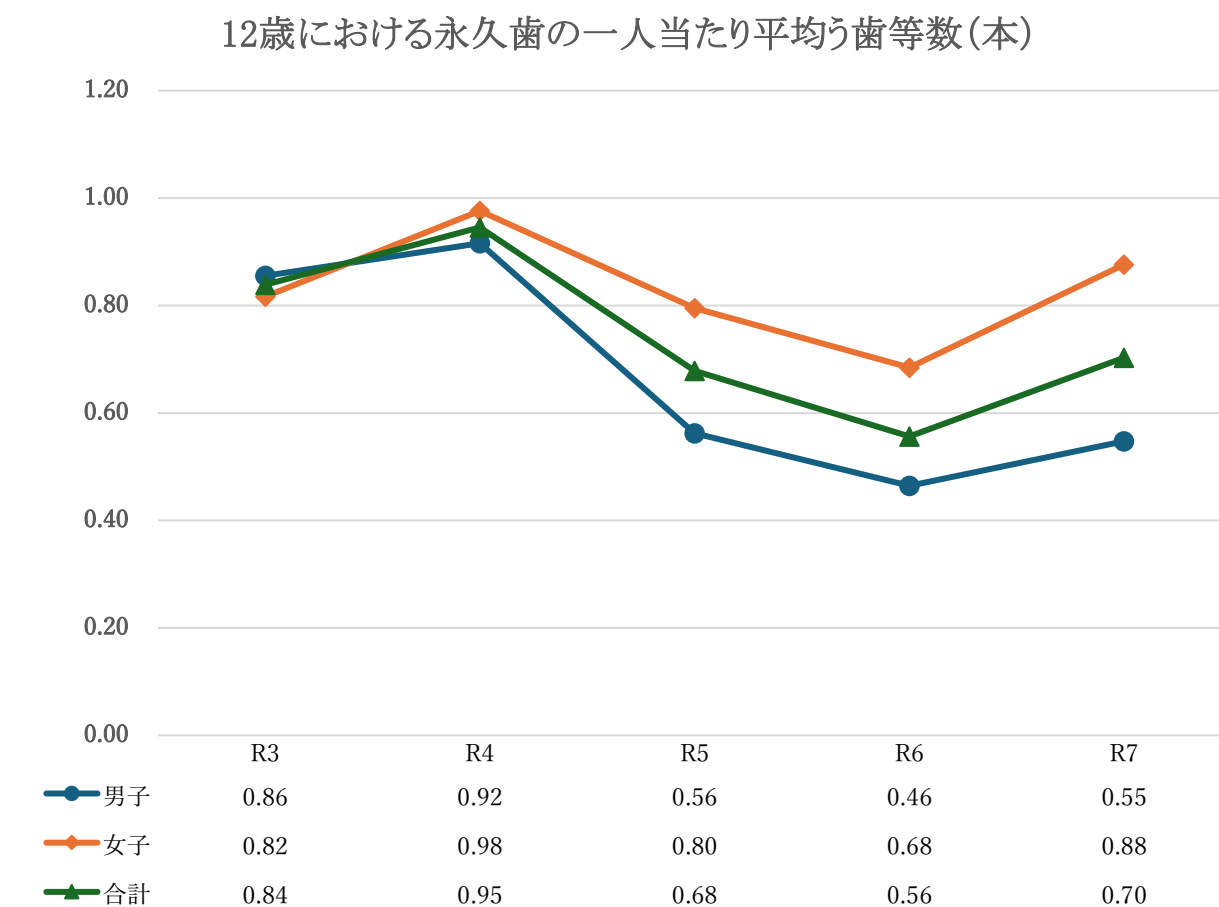
② R7年度 う歯等の状況の割合



(2) 永久歯のう歯 罹患率の年度別推移

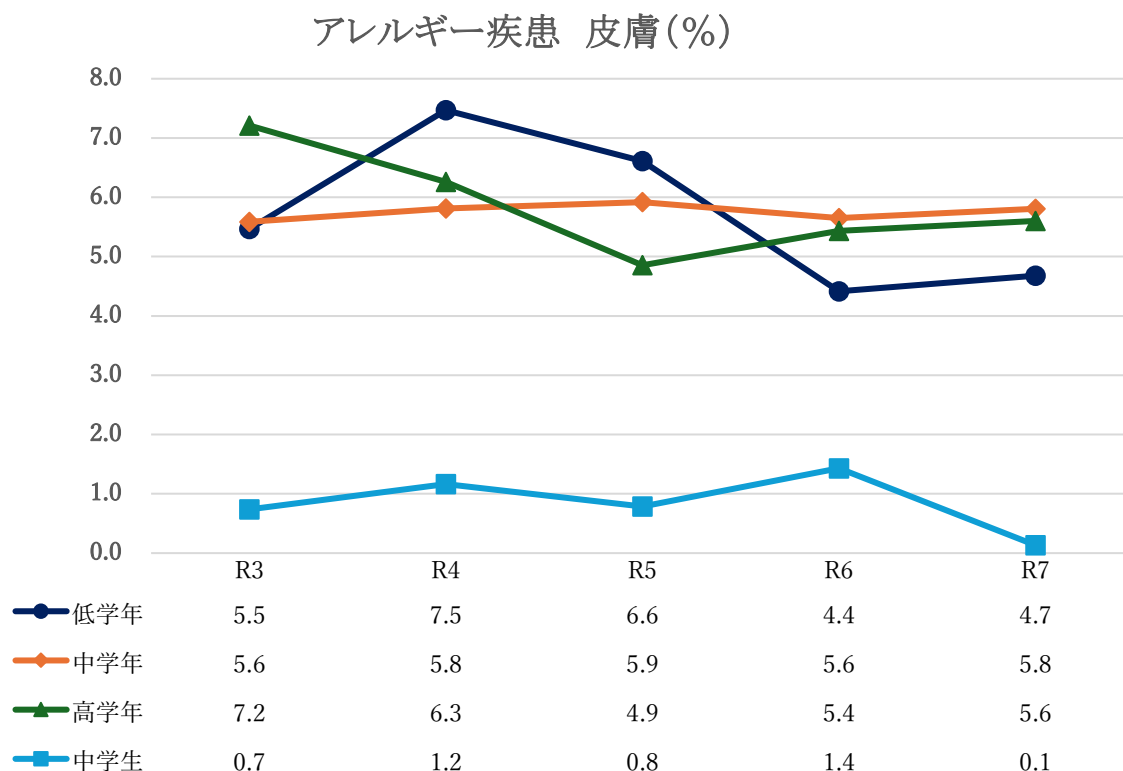


(3) 12歳における永久歯の一人当たり平均う歯等数の年度別推移

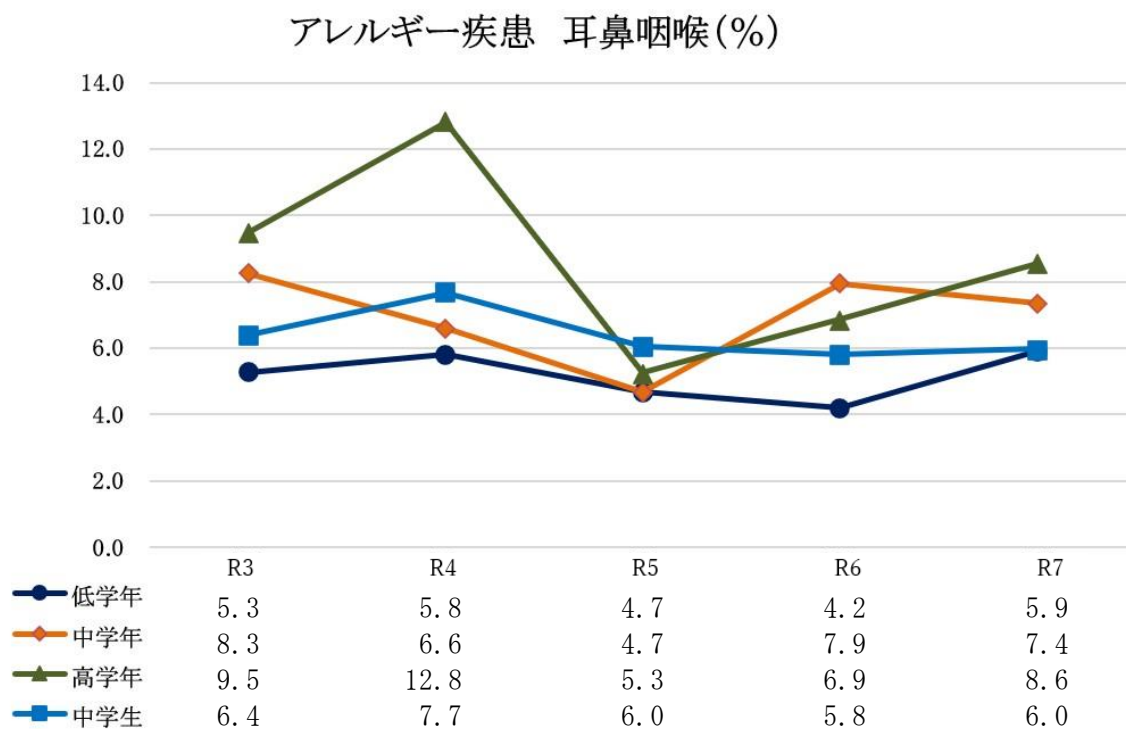


2 アレルギー疾患の年度別推移

(1) 皮膚

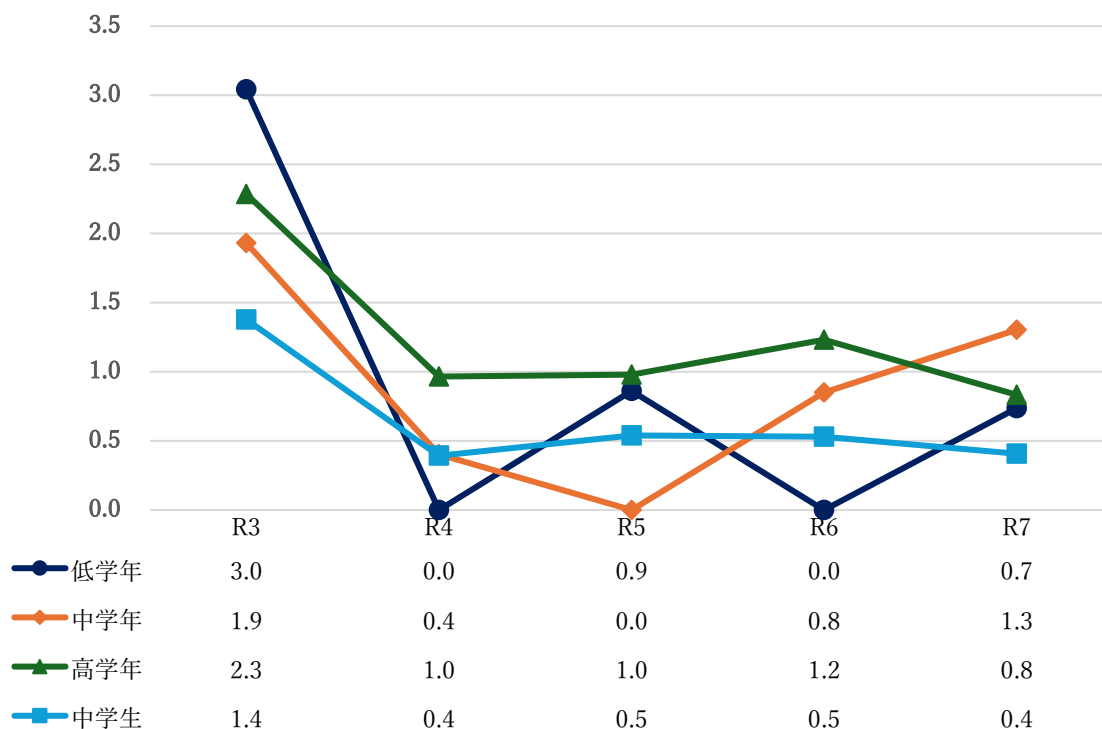


(2) 耳鼻咽喉



(3) 眼

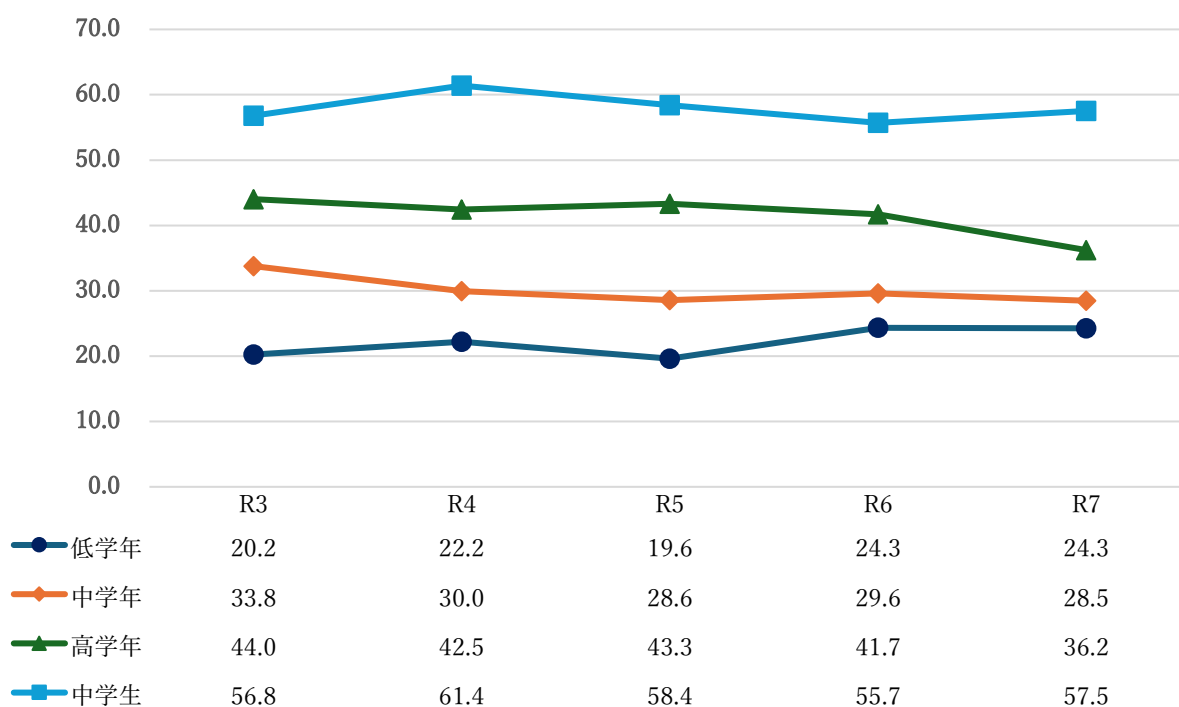
アレルギー疾患 眼 (%)



3 視力の状態

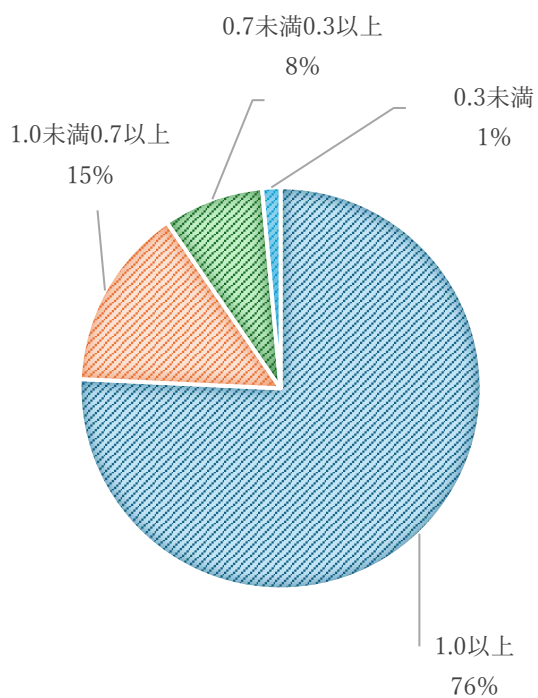
(1) 裸眼視力 1.0 未満の者の年度別推移

裸眼視力1.0未満の者の年度別推移 (%)

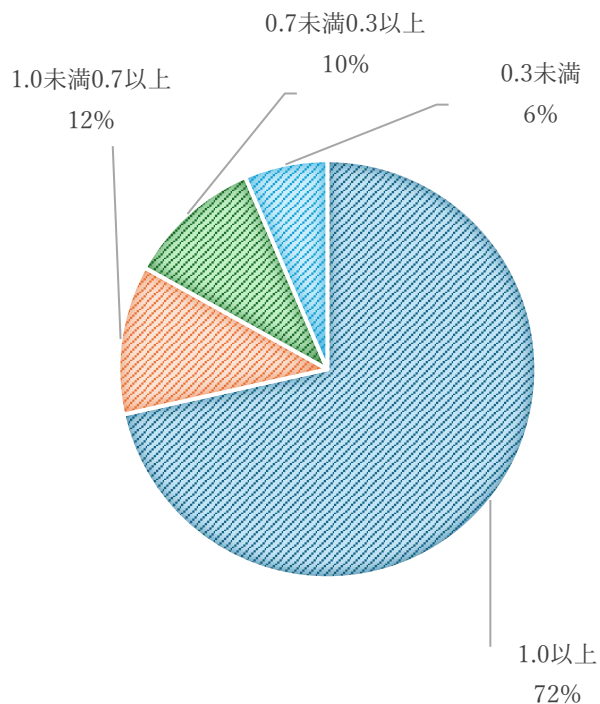


(2) R7年度 裸眼視力の割合

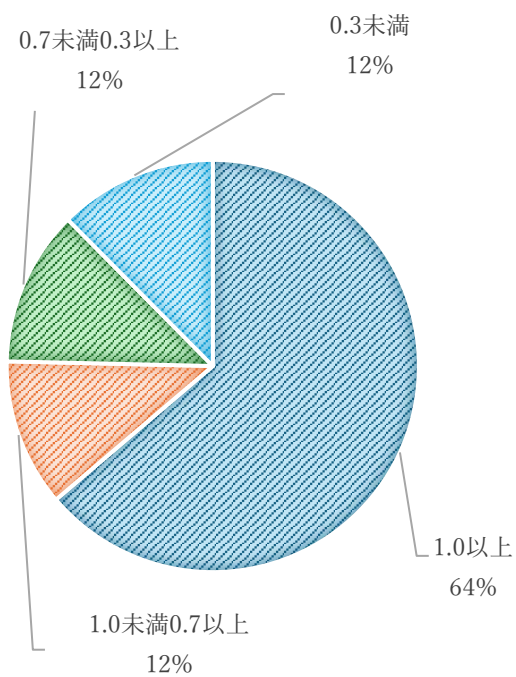
低学年



中学年



高学年



中学生

