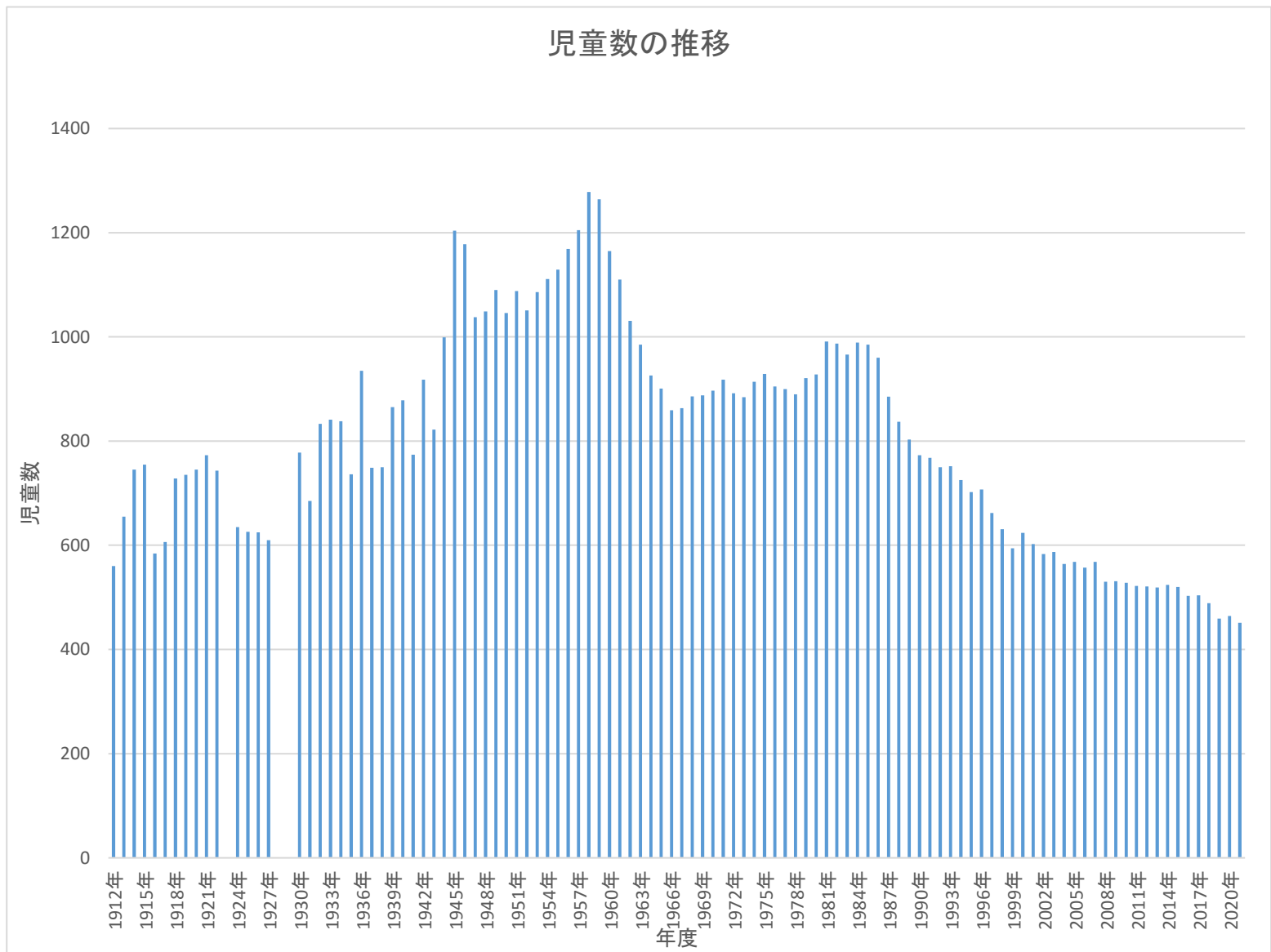


# 大田小学校の児童数の推移(大正元年～令和3年)

年度	西暦	児童数
大正元年	1912年	560
2年	1913年	655
3年	1914年	745
4年	1915年	755
5年	1916年	584
6年	1917年	606
7年	1918年	728
8年	1919年	735
9年	1920年	745
10年	1921年	773
11年	1922年	743
12年	1923年	
13年	1924年	635
14年	1925年	626
昭和元年	1926年	625
2年	1927年	610
3年	1928年	
4年	1929年	
5年	1930年	778
6年	1931年	685
7年	1932年	833
8年	1933年	841
9年	1934年	838
10年	1935年	736
11年	1936年	935
12年	1937年	749
13年	1938年	750
14年	1939年	865
15年	1940年	878
16年	1941年	774
17年	1942年	918
18年	1943年	822
19年	1944年	999
20年	1945年	1204
21年	1946年	1178



22年	1947年	1038
23年	1948年	1049
24年	1949年	1090
25年	1950年	1046
26年	1951年	1088
27年	1952年	1051
28年	1953年	1086
29年	1954年	1111
30年	1955年	1129
31年	1956年	1169
32年	1957年	1205
33年	1958年	1278
34年	1959年	1264
35年	1960年	1165
36年	1961年	1110
37年	1962年	1031
38年	1963年	985
39年	1964年	926
40年	1965年	901
41年	1966年	859
42年	1967年	863
43年	1968年	886
44年	1969年	888
45年	1970年	897
46年	1971年	918
47年	1972年	892
48年	1973年	884
49年	1974年	914
50年	1975年	929
51年	1976年	905
52年	1977年	900
53年	1978年	890
54年	1979年	921
55年	1980年	928
56年	1981年	991
57年	1982年	987
58年	1983年	966
59年	1984年	989
60年	1985年	985

61年	1986年	960
62年	1987年	885
63年	1988年	837
平成元年	1989年	803
2年	1990年	773
3年	1991年	768
4年	1992年	750
5年	1993年	752
6年	1994年	725
7年	1995年	702
8年	1996年	707
9年	1997年	662
10年	1998年	631
11年	1999年	594
12年	2000年	624
13年	2001年	602
14年	2002年	583
15年	2003年	587
16年	2004年	564
17年	2005年	568
18年	2006年	557
19年	2007年	568
20年	2008年	530
21年	2009年	531
22年	2010年	528
23年	2011年	522
24年	2012年	521
25年	2013年	519
26年	2014年	524
27年	2015年	520
28年	2016年	503
29年	2017年	504
30年	2018年	489
令和元年	2019年	459
2年	2020年	464
3年	2021年	451